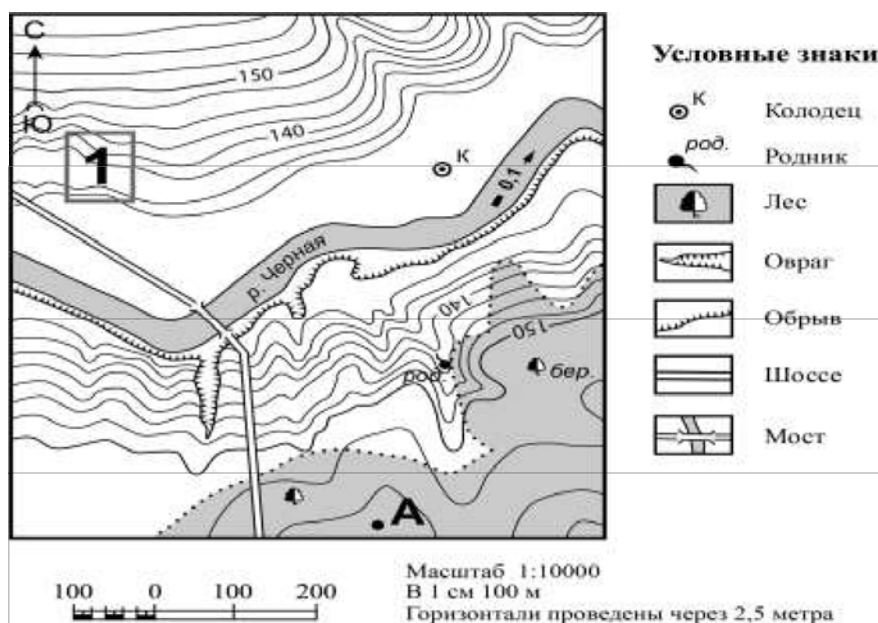


Годовая диагностическая работа по ГЕОГРАФИИ для
учащихся 5-х классов

I вариант

Задания 1 и 2 выполняются с использованием нижеприведённого фрагмента карты.



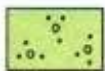
1. Определите по карте, в каком направлении относительно сторон горизонта вы пойдете от моста через реку Черная по шоссе до участка под номером 1.
2. Верны ли следующие утверждения о местности, которая изображена на карте?

А) Колодец расположен в лесу.

Б) Из точки А к роднику нужно спускаться по склону.

- 1) верно только А
- 2) верно только Б
- 3) верны оба утверждения
- 4) оба утверждения неверны

3. Что обозначает этот условный знак?



- 1) лес
- 2) кустарник
- 3) огород
- 4) фруктовый сад

4. Рассмотрите карту мира. На ней буквами А и Б отмечены два материка.



Запишите названия материков в соответствующее поле.

Название материка А: Название материка Б:

5. Поставьте точки на карте по приведённым ниже координатам. Обозначьте эти точки соответственно цифрами 1 и 2.

Точка 1 — 42° с. ш. 51° в. д.

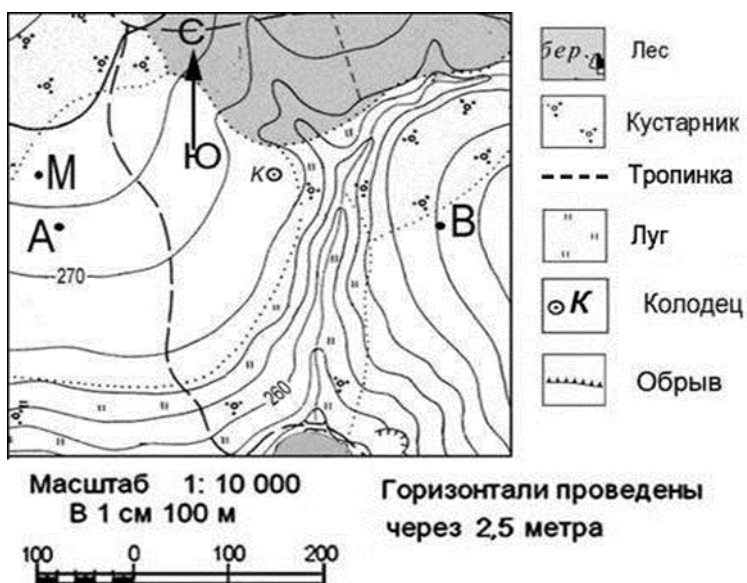
Точка 2 — 10° с. ш. 51° в. д.

В каком направлении от точки 1 расположена точка 2?

6. Николай Коперник считал, что Вселенная:
- 1) ограничена Солнечной системой
 - 2) вращается вокруг Солнца
 - 3) бесконечна и не имеет единого центра
 - 4) вращается вокруг неподвижной Земли
7. Земля вращается вокруг
- 1) Своей оси
 - 2) Луны
 - 3) Марса
 - 4) Нет верного ответа
8. Кто из древних народов представлял себе Землю плоской, опирающейся на спины 3-х слонов, которые в свою очередь, находятся на черепахе
- 1) Греки
 - 2) Вавилоняне
 - 3) Индийцы
 - 4) Египтяне
9. Параллельные друг другу окружности на глобусе называются:
- 1) меридианами
 - 2) экваторами
 - 3) параллелями
 - 4) кругами
10. Если обернуться лицом к Полярной звезде, то прямо перед нами будет:
- 1) юг
 - 2) север
 - 3) запад
 - 4) восток
11. К магматическим горным породам относится:
- 1) известняк
 - 2) гранит
 - 3) глина
 - 4) мрамор
12. Наибольшее количество вулканов находится
- 1) На побережье Атлантического океана
 - 2) На побережье Тихого океана
 - 3) В Африке
 - 4) В Евразии
13. Расположите горы в порядке убывания их высоты (от самых высоких к низким)
- 1) Кавказ
 - 2) Гималаи
 - 3) Анды
 - 4) Уральские
14. Прочитайте текст и найдите в тексте предложения с верным высказыванием. Запишите номера этих предложений.
- 1) Рисунок небольшого участка Земли называется планом местности.
 - 2) Неровности Земной поверхности называют горами.
 - 3) К осадочным породам относится уголь, мел, песок.
 - 4) Видимое глазом пространство называют горизонтом.

II вариант

Задания 1 и 2 выполняются с использованием нижеприведённого фрагмента карты.



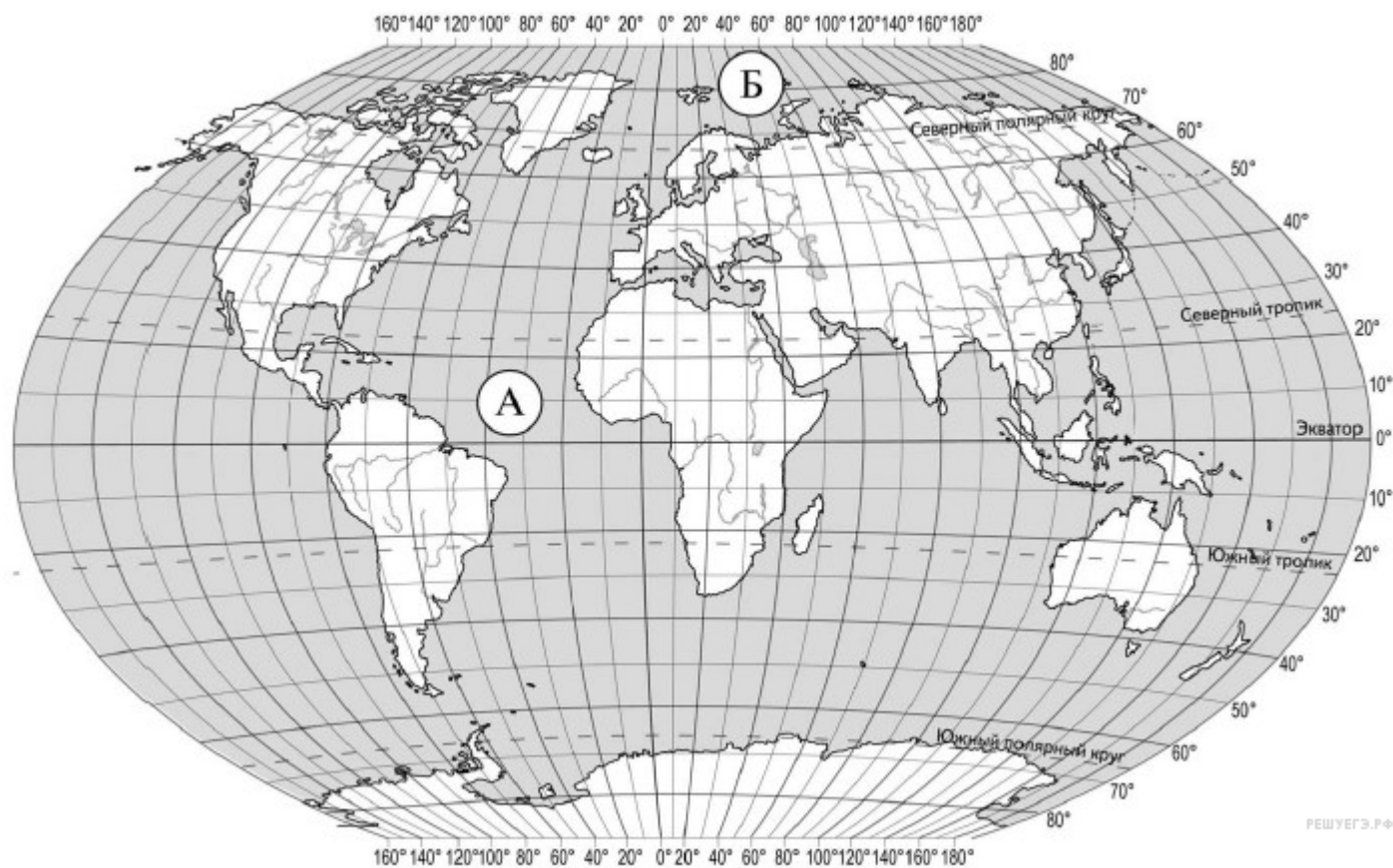
1. В каком направлении от точки М находится колодец?
2. Верны ли следующие утверждения о местности, которая изображена на карте?
А) Колодец находится на северо-востоке от точки В
Б) Из точки А к точке М нужно спускаться по склону.
1) верно только А
2) верно только Б
3) верны оба утверждения
4) оба утверждения неверны
3. Что означает данный условный знак?



- 1) Отдельно стоящее дерево
- 2) лиственный лес
- 3) смешанный лес

4. Рассмотрите карту мира. На ней буквами А и Б отмечены два океана.

Запишите названия океанов в соответствующее поле.



4.

Название океана А: Название океана Б:

5. Поставьте точки на карте по приведённым ниже координатам. Обозначьте эти точки соответственно цифрами 1 и 2.

Точка 1 — 65° с. ш. 15° в. д.

Точка 2 — 23° с. ш. 15° в. д.

В каком направлении от точки 1 расположена точка 2?

6. Первое кругосветное путешествие совершила экспедиция:

- 1) Х. Колумба 3) Дж. Кука
2) Бартоломеу Диаша 4) Ф. Магелан

7. Какая из планет солнечной системы является самой большой:

- 1) Марс 2) Юпитер 3) Меркурий 4) Земля

8. Выберите верные утверждения:

- 1) Солнце по размерам равно Земле
- 2) Земля – третья по счёту от Солнца планета
- 3) Солнечную систему образуют Земля и Солнце
- 4) Солнце – раскалённая звезда, которая даёт нам свет и тепло.

9. Основными сторонами горизонта являются:

- 1) Север и юг
- 2) Запад и восток
- 3) Север, юг, запад, восток
- 4) Север, юг, запад, восток, северо-запад, северо-восток, юго-запад, юговосток

10. Определение своего местоположения относительно сторон горизонта называется:

- 1) ориентированием
- 2) моделированием
- 3) прогнозированием
- 4) нивелированием

11. К магматическим горным породам относится?

- 1) Гнейс
- 2) Базальт
- 3) Глина
- 4) Мрамор

12. Землетрясения и извержения вулканов чаще всего происходят: 1) в центре материка

- 2) на побережье океана
- 3) в центрах литосферных плит
- 4) на границе литосферных плит

13. Расположите горы в порядке увеличения их высоты (от самых низких к высоким)

- 1) Кавказ
- 2) Гималаи
- 3) Анды
- 4) Уральские

14. Прочитайте текст и найдите в тексте предложения с неверным высказыванием. Запишите номер этого предложения.

- 3) Рисунок небольшого участка Земли называется планом местности.
- 4) Неровности земной поверхности называют горами.
- 3) К осадочным породам относится уголь, мел, песок.
- 4) Видимое глазом пространство называют горизонтом.

**Спецификация проверочной работы по географии
5 класс, год**

1. Назначение работы

Оценить уровень знаний по географии учащихся 5 класса за год.

2. Документы определяющие содержание работы.

Федеральный государственный образовательный стандарт основного общего образования.

Основная образовательная программа основного общего образования муниципального бюджетного общеобразовательного учреждения «Средняя общеобразовательная школа № 8 с углубленным изучением английского языка»

3. Структура работы.

Работа представлена в 2-х вариантах.

Работа состоит из 14 заданий.

4. Проверяемые элементы содержания и требования к уровню подготовки обучающихся.

№	Описание элементов предметного содержания (в соответствии с ФГОС)	Блоки ООП ООО: выпускник научится / <i>получит возможность научиться</i>	Уровень сложности	Максимальный балл за
1	Изображение земной поверхности. План местности	Уметь определять на плане и к направления, и местоположение географических объектов	Б	1
2	Изображение земной поверхности. План местности	Использовать приобретенные знания и умения в практической деятельности и повседневной жизни для чтения карт различного содержания	Б	1
3	Изображение земной поверхности. План местности	Извлекать информацию из картографических источников	Б	1
4	Изображение земной поверхности. Географическая карта	Использовать приобретенные знания и умения в практической деятельности и повседневной жизни для чтения карт различного содержания	Б	1
5	Изображение земной поверхности. Географическая карта	Уметь определять на карте , направления, географические координаты и местоположение географических объектов	Б	1
6	Развитие географических знаний о Земле	Знать/понимать результаты выдающихся географических открытий и путешествий	Б	1
7	Земля во вселенной. Движения Земли и их следствия	Уметь выделять, описывать существенные признаки географических объектов и явлений	Б	1
8	Земля во вселенной. Движения Земли и их следствия	Формулировать выводы и заключения на основе фактов, имеющихся в источнике информации	Б	1

9	Изображение земной поверхности.	Знать основные и промежуточные стороны горизонта. Градусную сеть карты	Б	1
10	Изображение земной поверхности.	Умение ориентироваться на местности	Б	1
11	Природа Земли. Литосфера.	Использовать различные источники географической информации для решения различных учебных и практикоориентированных задач в контексте реальной жизни	Б	1
12	Природа Земли. Литосфера.	Знать/понимать, географические явления и процессы в геосферах, взаимосвязь между ними, их изменение в результате деятельности человека	Б	1
13	Природа Земли. Литосфера.	Проводить простейшую классификацию географических объектов процессов и явлений	Б	1
14	Природа Земли. Литосфера.	Использовать различные источники географической информации для решения различных учебных и практикоориентированных задач в контексте реальной жизни	Б	1

Отметка по 5-ти балльной шкале	«2»	«3»	«4»	«5»
Общий балл	0-5	6-8	9-11	12-14

5. Условия проведения контрольной работы

Ученики могут пользоваться линейкой, Атласом по географии (изд-во «Дрофа», 5 класс)

6. Время выполнения варианта проверочной работы – 40 минут.